

FS3000RH

Ref: 1640

FS3000RH

Ref: 1640

DS SEPTISCHE PUT:

- duurzaam en ongevoelig voor corrosie
- vuil krijgt geen vaste houvast door de gladde binnenwanden
- kan zowel als regenwaterput als septische put gebruikt worden.
- voorzien van een tijdelijk werfdeksel
- Onze rechthoekige tanks hebben een beperkte breedte waardoor ze gemakkelijk door een deuropening kunnen.

PLAATSING:

De tank wordt ondergronds en liefst zo dicht mogelijk bij de bron geplaatst. Graaf hiervoor een kuil, voldoende groot zodat de tank mooi kan neergelaten worden. Bedek de bodem van de kuil met 50cm gestabiliseerd zand of indien verkeersbelasting met een gewapende betonplaat. laat de tank neer in de put en sluit de buisleidingen aan. Vul de tank met water en dam simultaan de tank rondom rond aan met gestabiliseerd zand (30cm). Bovenaan dient een betonnen plaat voorzien te worden rond het deksel. Opgelet: deze betonnen plaat dient te rusten op de gestabiliseerd zand rond de tank en niet op de tank zelf.

DS FOSSE SEPTIQUE:

- durable et insensible à la corrosion
- la saleté ne tient pas fermement en raison des parois intérieures lisses
- peut être utilisé comme eau de pluie ainsi que comme fosse septique.
- muni d'une couverture de jardin temporaire
- Nos réservoirs rectangulaires ont une largeur limitée afin de pouvoir passer facilement par une porte.

INSTALLATION:

La fosse est placée sous terre et de préférence le plus proche de la source. Creuser le trou assez grand pour pouvoir y mettre la fosse sans problèmes. Le fond du trou doit être couvert de 50cm de sable stabilisé ou si nécessaire prévoir une dalle en béton. Descendez la fosse, raccordez les tuyaux. Remplissez la fosse avec de l'eau et exécutez le remblayage simultanément autour de la fosse avec du sable stabilisé (épaisseur de 30cm au minimum). A la surface, une dalle en béton doit être prévu autour du couvercle. Attention: cette dalle doit être posé sur le sable stabilisé qui se trouve autour de la fosse, et non pas sur la fosse même.

Materiaal – Matériel	PE (polyethyleen)
Afmeting – Dimension	265x80x180
Gewicht – Poids (kg)	108
Volume (l)	3000
Ø toegang – Ø accès (mm)	Ø500
Plaatsing – Placement	Ondergrondse opstelling / Stockage enterré
Ø in- en uitgang – Ø entrée - sortie (mm)	Ø110
Inwonersequivalent – Habitants (#)	7

OPTIES RH TANKS – OPTIONS FOSSES RH

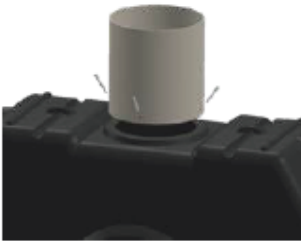


- WATERDICHTE TELESCOPISCHE SCHACHT INCL DEKSEL
REHAUSSE TELESCOPIQUE ETANCHE COUVERCLE COMPRIS
- *Deze schacht wordt in de productie geplaatst en dient samen met de tank besteld te worden*
Cette rehausse doit être assemblé dans notre production et doit être commandé avec la citerne

CODE	REF
------	-----

6682	WATERDICHTE TELESCOPISCHE SCHACHT ø500 TOT 70CM inclusief deksel + rubber - RH TANKS REHAUSSE TELESCOPIQUE ETANCHE ø500 JUSQ'A 70CM joint caoutchouc + couvercle compris - FOSSE RH
------	--

6469	DEKSEL PP ø450 VERKEERSBELASTING
------	----------------------------------



- PVC OPZETSTUKKEN
REHAUSSES EN PVC

CODE	REF
------	-----

1347	PVC OPZETSTUK ø500 30CM
------	-------------------------

1348	PVC OPZETSTUK ø500 50CM
------	-------------------------

1349	PVC OPZETSTUK ø500 100CM
------	--------------------------

